

ООО «СК «НОЙ»  
Жилой дом, микрорайон 2А, 46



**СК «НОЙ»**

**Более 10 лет  
80.000м<sup>2</sup>**



**Строительная компания «НОЙ»  
ведет строительство и реализацию проектов  
в области жилой и коммерческой недвижимости.**

### **Строим как для себя**

поэтому тщательно выбираем технические решения и  
строительные материалы, ориентируясь  
на долговечность и эффективность.

### **Скорость и качество**

одна из наших ключевых компетенций.  
За счет организационной структуры быстро  
принимаем решения.  
Быстро строим, соблюдая высокие стандарты качества.

### **Надежность**

мы дорожим репутацией и ответственно выполняем  
взятые на себя обязательства.



# Технологии и материалы строительства

## Материалы дома

Все наши дома строятся на 100% из высококачественного кирпича  
Это материал с высоким тепло- и звукоизоляционными характеристиками.  
Дополнительно стены утепляются.

## Межэтажные перекрытия

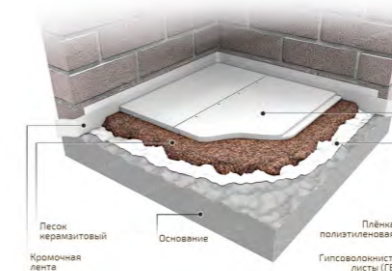
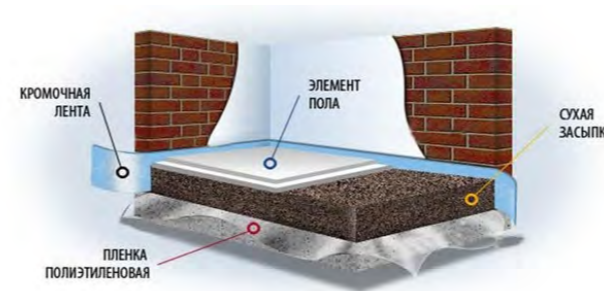
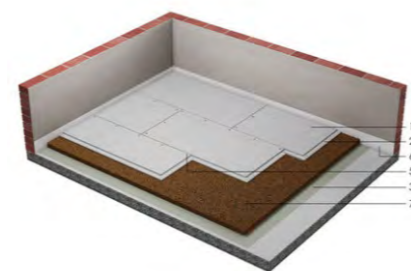
Из железобетонных плит-они долговечны и выдерживает высокую нагрузку.

## Окна

Устанавливаем окна с двухкамерным стеклопакетом.  
Они выдерживают до  $-60^{\circ}\text{C}$ .

## Пол

На полах делаем Кнауф-суперпол-это экологически чистый,  
морозостойчивый материал с высокими свойствами термо-и звукоизоляции.  
Представляет собой плиту толщиной 20 мм  
в виде склеенных влагостойких гипсоволокнистых листов.

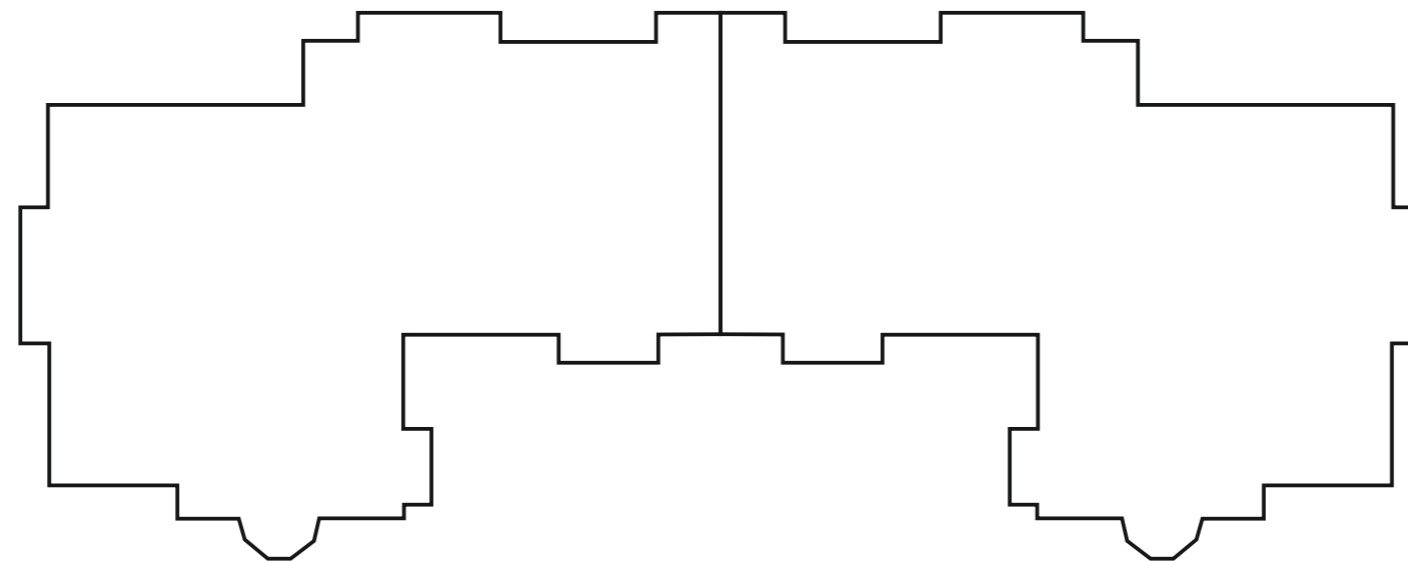




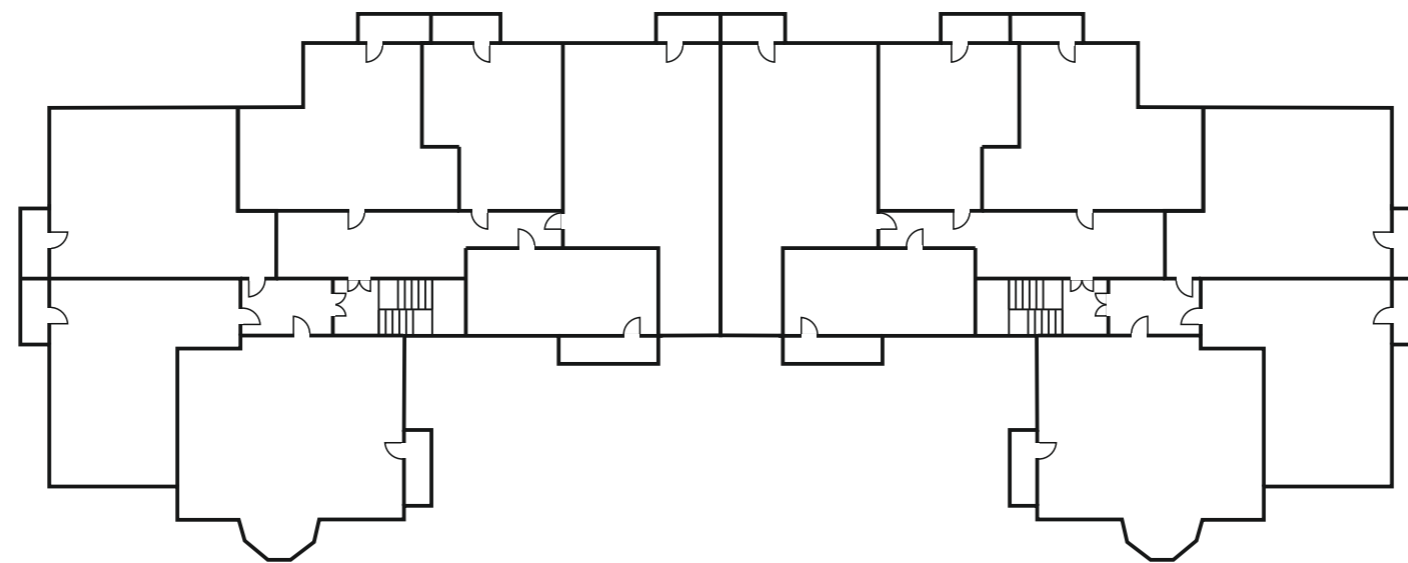
# Генеральный план дома

46, микрорайон 2А

на первом этаже дома находятся коммерческие помещения



со второго по седьмой этаж расположены жилые помещения



# Благоустройство и двор

Во дворе дома находится детская площадка для детей всех возрастов.  
На площадке есть горки, качели, а так же корт для спортивных игр с мячом.  
Для взрослых установлены спортивные тренажеры.

## Безбарьерная среда

Двор подходит для комфортного передвижения людей с ограниченными возможностями, а так же для прогулок с детскими колясками.

## Паковочные места

У дома есть 2 индивидуальные парковки, которые находятся по разные стороны дома.  
У вас всегда есть возможность поставить машину под своими окнами.







# Инфраструктура

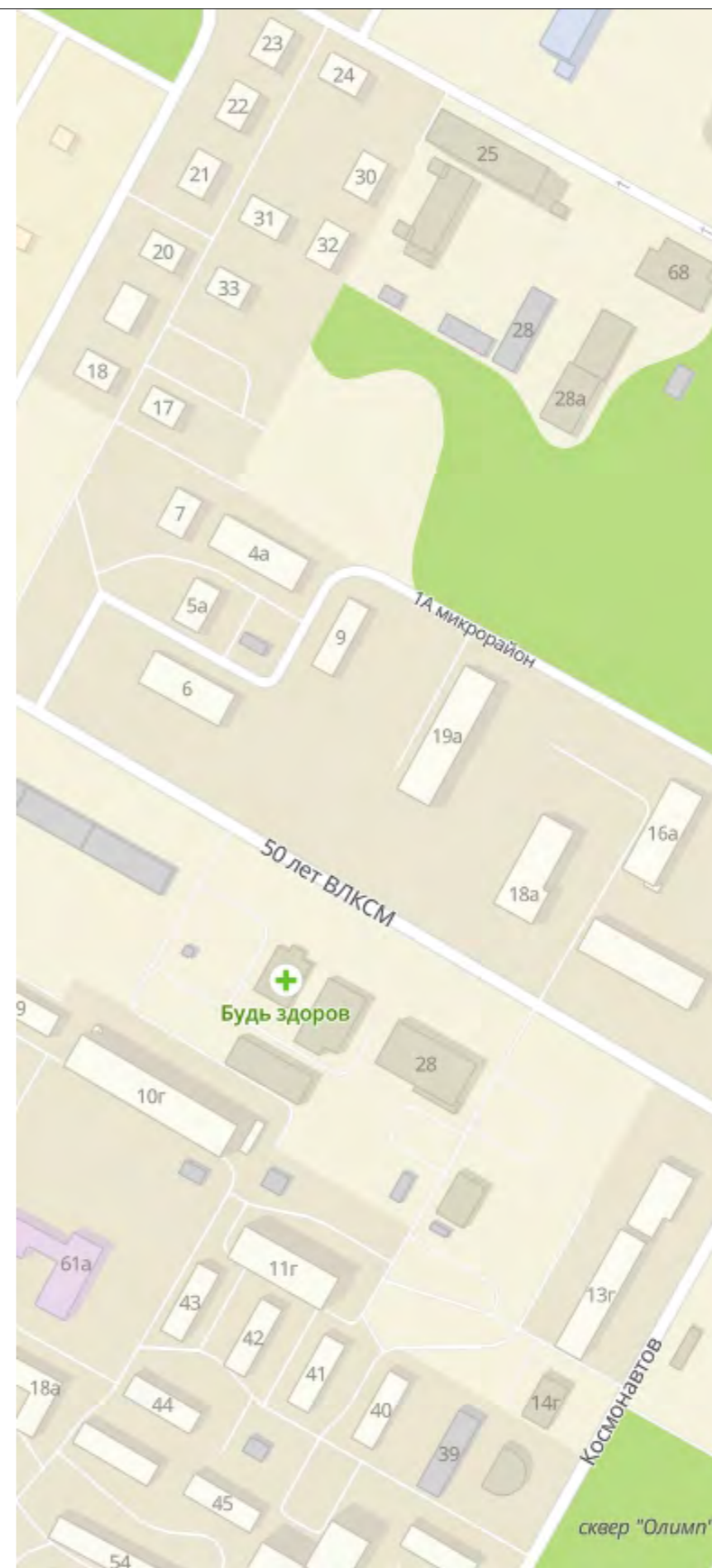
Рядом с домом находятся детские сады и школы:

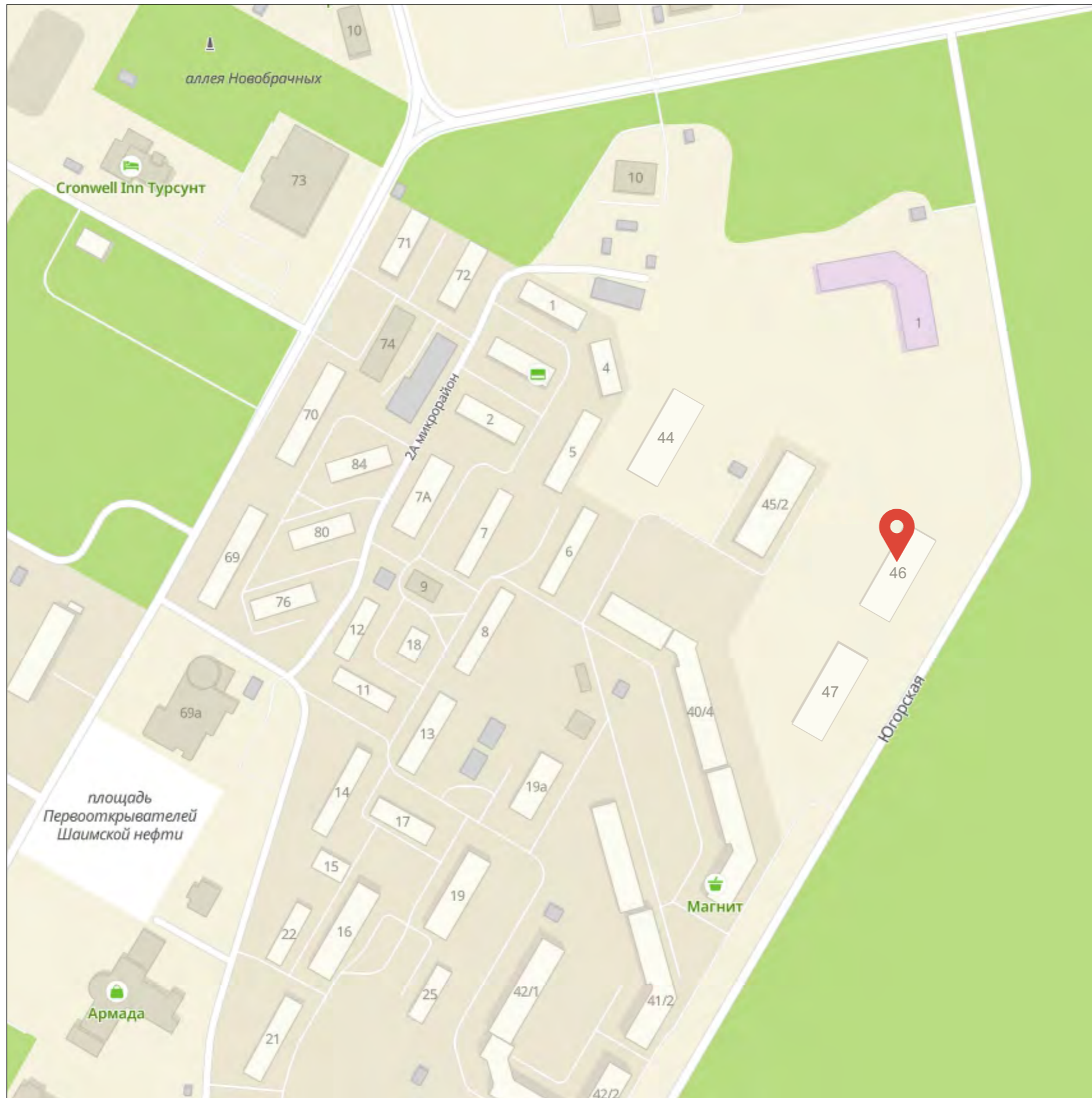
- ДС Умка
- ДС Снежинка
- Школа №4
- Гимназия

На первом этаже дома располагается продуктовый магазин «Пятерочка».

В шаговой доступности находятся другие продуктовые и хозяйственные магазины.

Так же в шаговой доступности находятся досуговые комплексы: СК «Олимп» и ККЦК «Юность Шаима».







Сейф-дверь



## Подъезд

**Дом оснащен лифтом и подъемником для маломобильных групп населения, что создает безбарьерную среду для людей с ограниченными возможностями.**

**В каждую квартиру проведен домофон.**





● Натяжные потолки

● Электропроводка

● Обои

Межкомнатные двери ●

● Напольное покрытие

● Розетки



## **Отделка**

**Квартиру можно приобрести как в «чистовой», так и в «черновой» отделке.**

### **Квартира с чистовой отделкой:**

**Формат «заезжай и живи».**

**Квартира полностью готова, включая установленную сантехнику, покрытие пола и обои.**

**Можно постепенно переделывать их под себя, если по каким-то причинам не устраивает отделка от застройщика.**



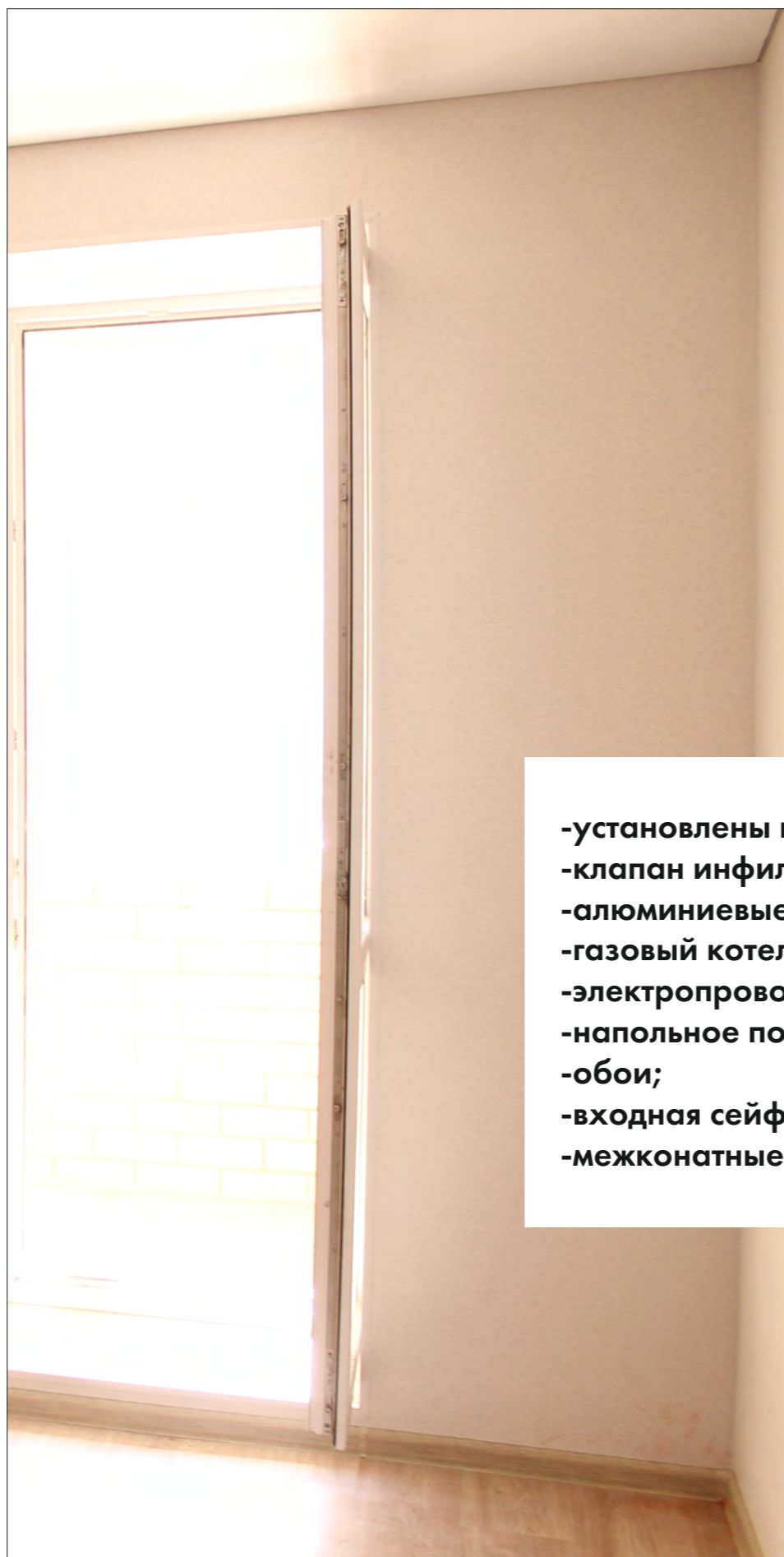
● Газовый котел

● Пластиковые окна

● Клапан инфильтрации воздуха  
для создания правильного  
микроклимата

● Алюминиевые радиаторы





## **Чистовая отделка**

- установлены пластиковые стеклопакеты;**
- клапан инфильтрации воздуха;**
- алюминиевые радиаторы;**
- газовый котел;**
- электропроводка;**
- напольное покрытие;**
- обои;**
- входная сейф-дверь;**
- межкомнатные двери.**



## Квартира с черновой отделкой:

- стены оштукатурены и выровнены;
- на полу стяжка со слоем шумоизоляции;
- разведены электричество, трубы отопления и водоснабжения;
- санузлы гидроизолированы;
- установлены входные сейф-двери.

# Инженерное оборудование

## Газовый котел

Все квартиры оснащены газовыми котлами. Газ и холодную воду берем от городских сетей, а отопление и горячую воду обеспечивает котел.

Преимущества такой системы:

- Это дешевле, чем покупать горячую воду и отопление у городских сетей
- Летние опрессовки не влияют на наличие горячей воды
- Отопление включаете как только похолодает, а не когда даст тепло городская сеть.

## Отопление

В квартирах установлены алюминиевые радиаторы отопления. Они оборудованы термоголовкой, с помощью которой можно отрегулировать температуру в каждой отдельной комнате. Это комфортно и экономично.

## Водоснабжение

Дом подключен к городской сети холодного водоснабжения. Стояки для холодной воды сделаны из полипропиленовых труб. Они не подвержены коррозии, благодаря гладкой внутренней поверхности в них не образуются отложения.

## Вентиляция

Естественная приточно-вытяжная вентиляция. Свежий воздух поступает через открытые окна и удаляется через вытяжные решетки, установленные в кухнях и санузлах. В вентиляционное отверстие на кухне можно вывести вытяжку, а в ванной – установить вытяжной вентилятор, чтобы быстро избавиться от влажности.

## Метраж квартир

### Однокомнатные

38,58 м<sup>2</sup>

44,89 м<sup>2</sup>

### Двухкомнатные

58,94 м<sup>2</sup>

68,53 м<sup>2</sup>

79,09 м<sup>2</sup>

### Трехкомнатные

76,29 м<sup>2</sup>

90,46 м<sup>2</sup>

## Виды планировок

При создании планировок архитекторы делают удобные прямоугольные комнаты с минимумом углов, небольшие и функциональные коридоры, места под шкафы. Для этого они используют пути передвижения жителей по квартире, расставляют мебель, учитывают сценарии использования квартиры.

## Эркер

Это архитектурный элемент, выступающий за пределы плоскости стены здания и расширяющий интерьер комнаты, к которой он примыкает, благодаря ему в комнате больше естественного света. В жилом доме №46 микрорайона 2А эркер в комнате - там можно устроить зону кабинета или поставить кресло для отдыха и чтения.

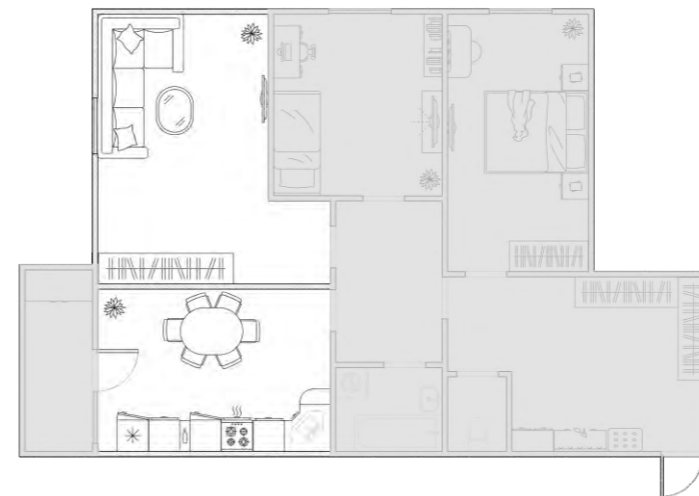


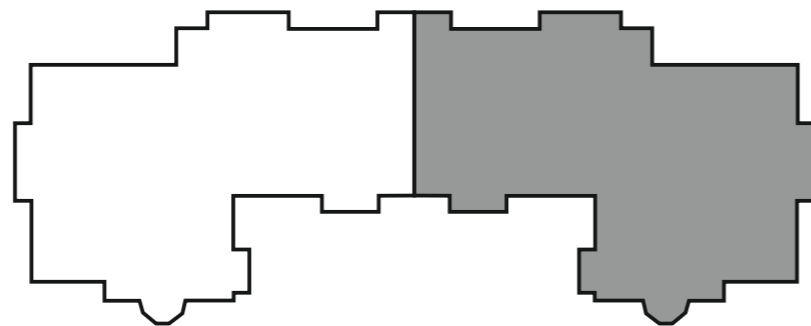
# Кухня и гостиная



Есть варианты с классической кухней и кухней гостиной.  
Кухня гостиная - это большая комната площадью от 15м<sup>2</sup>,  
которая объединяет место для приготовления еды,  
обеденную и гостиную зоны.  
Остальные комнаты в таком случае  
можно использовать как спальни,  
кабинет или игровые.

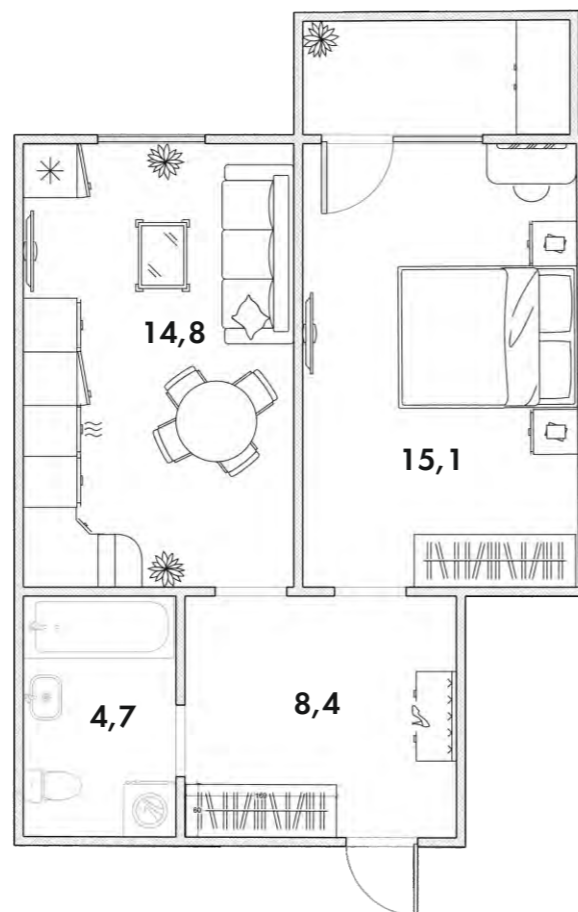
Классическая кухня-это кухня, отделенная от гостиной.  
Её размер от 9-14 м<sup>2</sup> – позволяет поставить  
большой обеденный стол и расположить  
широкую зону для приготовления .  
В отдельной гостиной поместится большой диван  
для всей семьи и гостей.





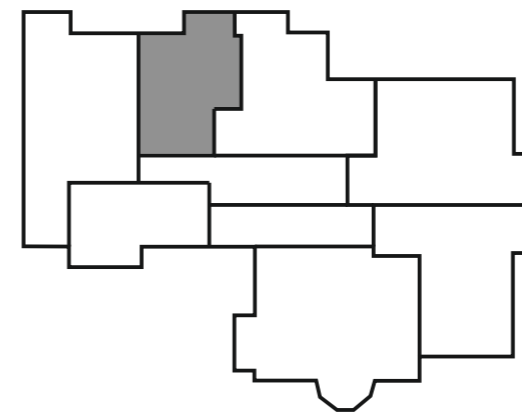
Расположение квартир  
со 2 по 7 этаж  
Правое крыло

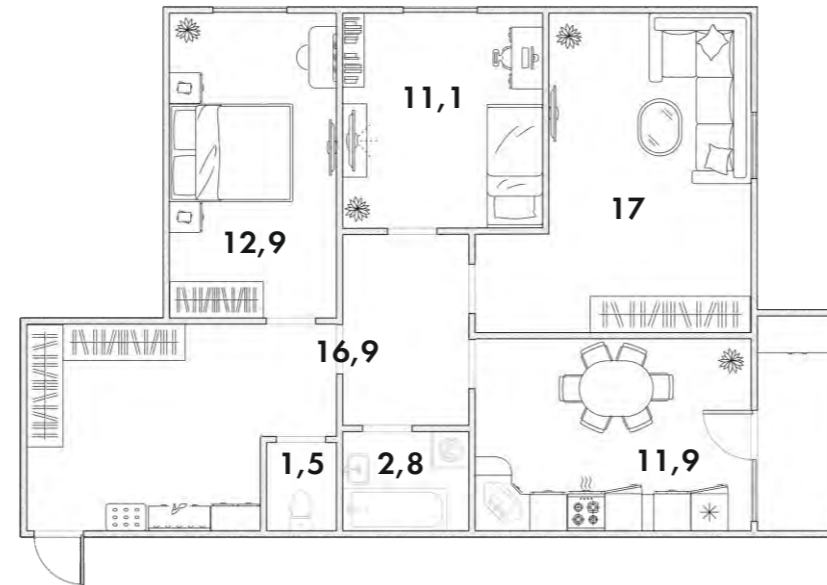
## ПЛАНИРОВКИ



**44,89 м2**

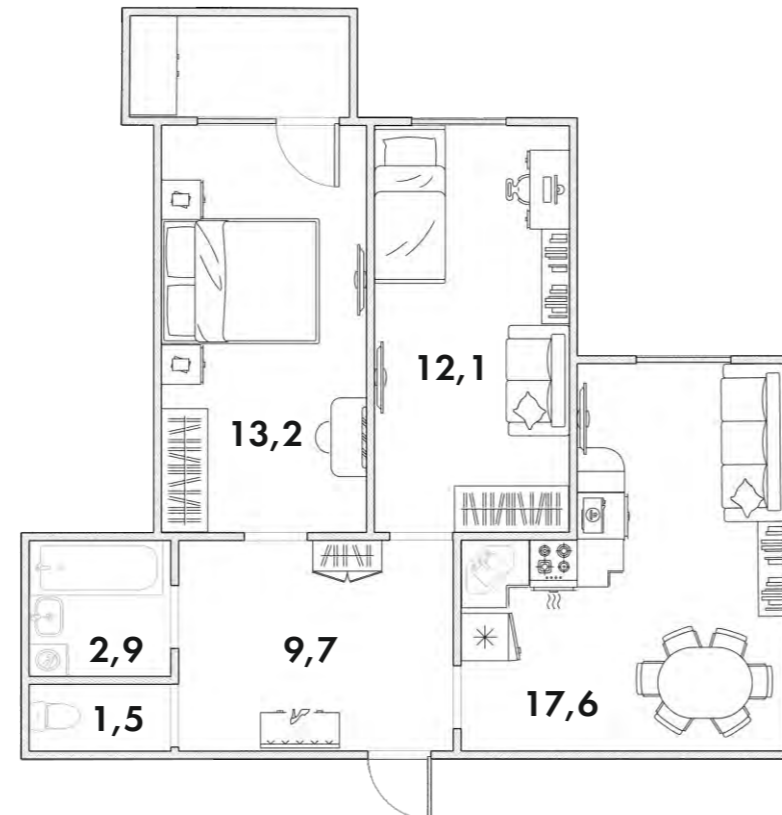
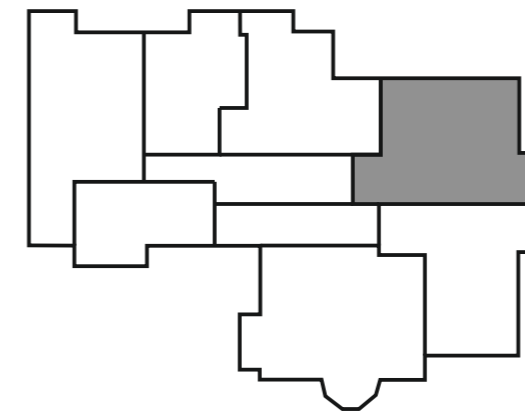
**1 комната**





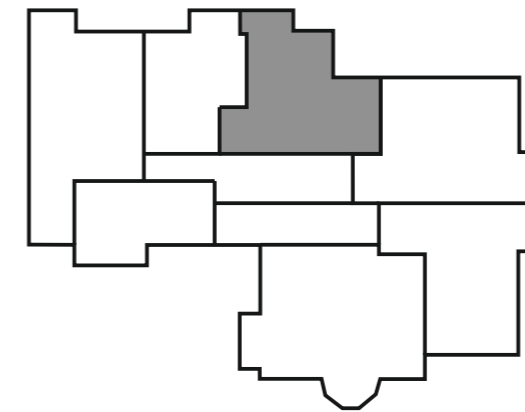
**76,29 м2**

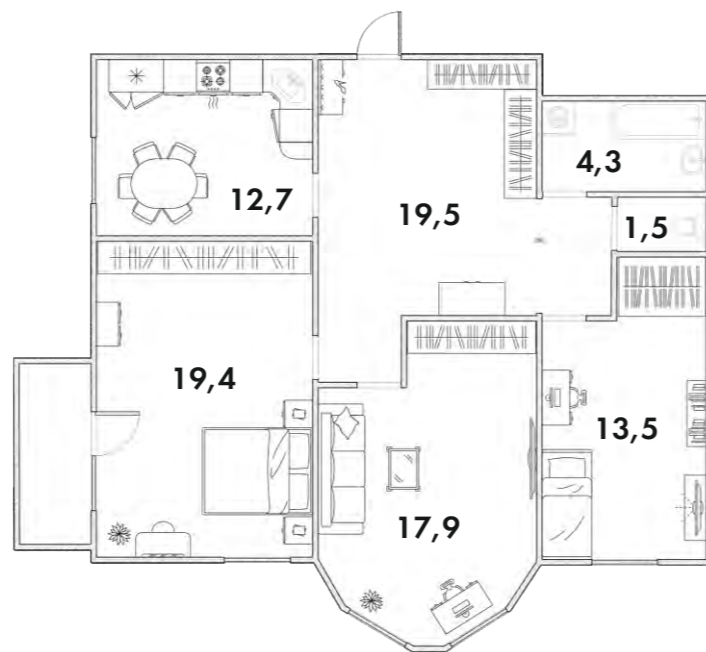
**3 комнаты**



**58,94 м2**

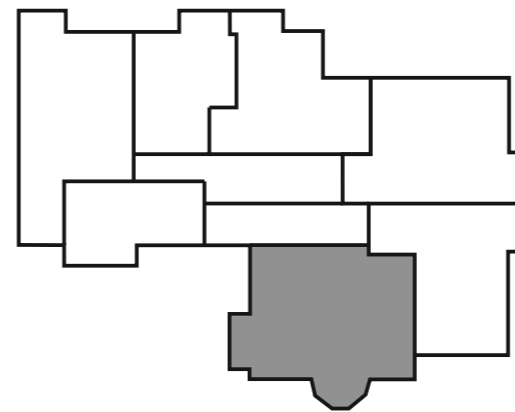
**2 комнаты**





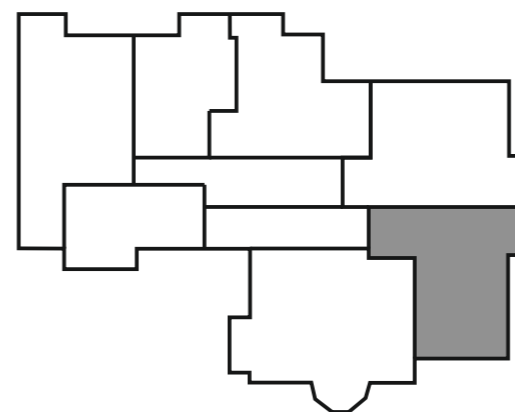
**90,46 м2**

**3 комнаты**

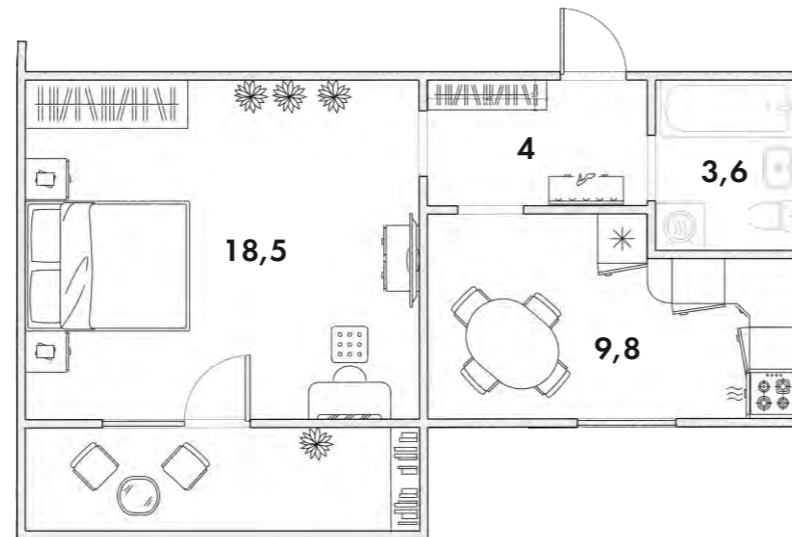


**68,53 м2**

**2 комнаты**

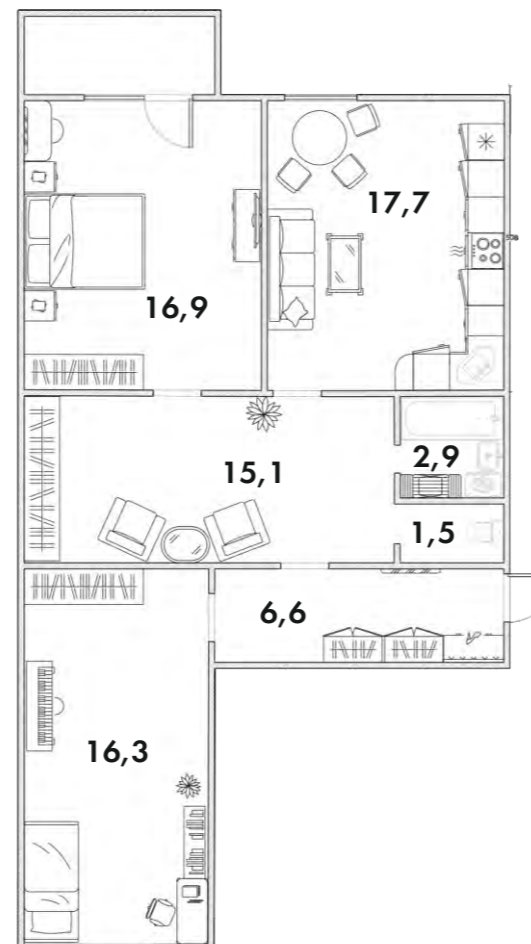
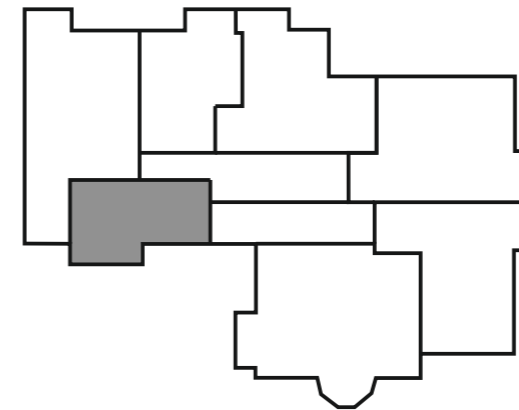






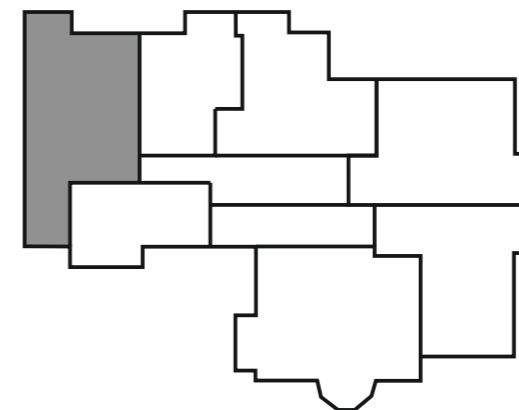
**38,58 м2**

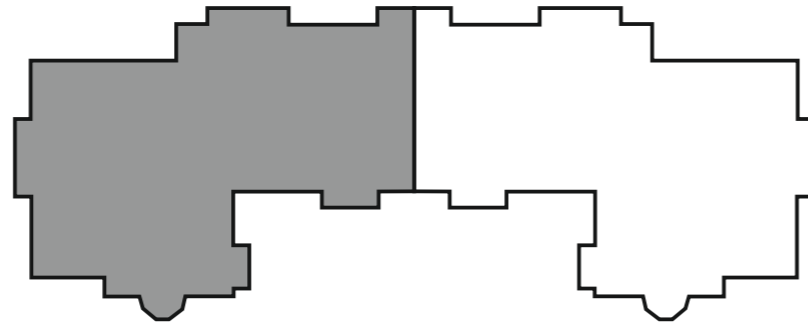
**1 комнаты**



**79,09 м2**

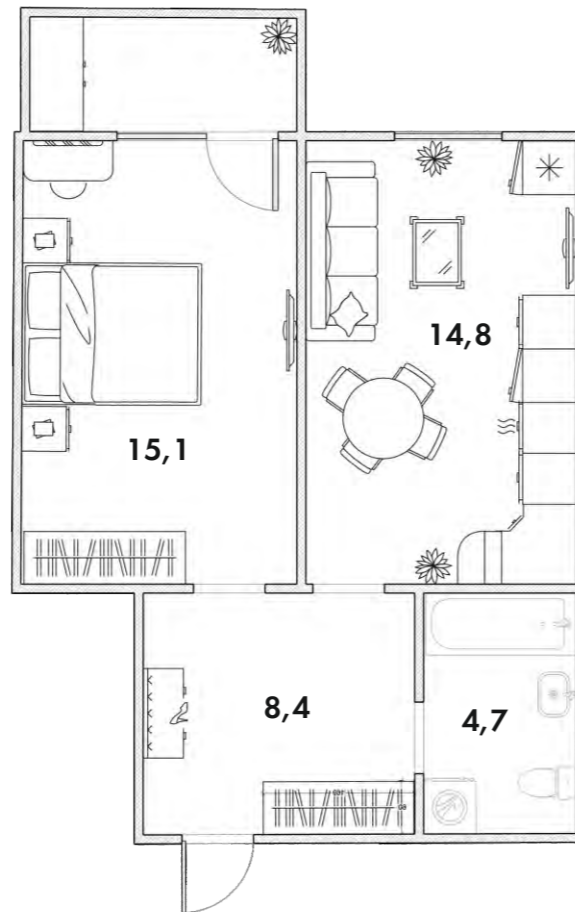
**2 комнаты**





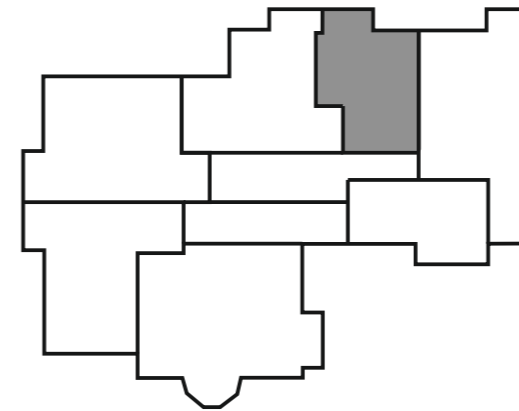
Расположение квартир  
со 2 по 7 этаж  
Левое крыло

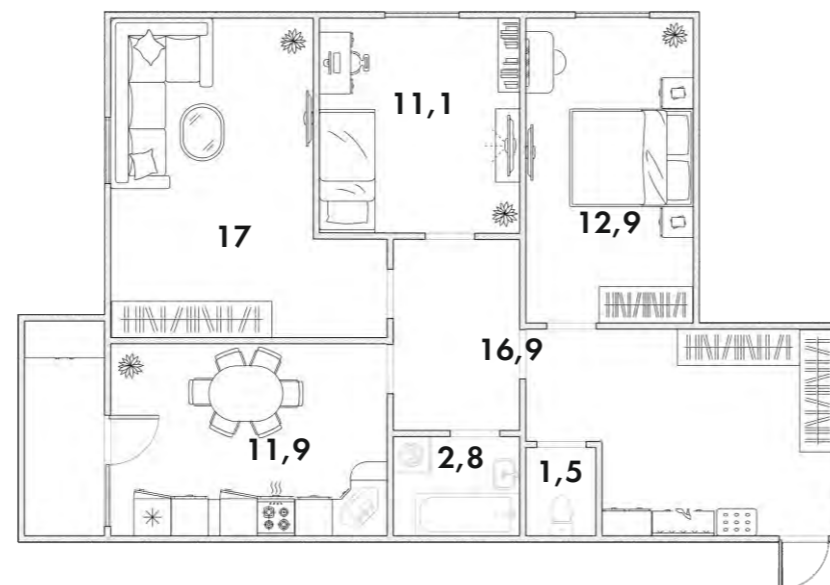
## ПЛАНИРОВКИ



44,89 м2

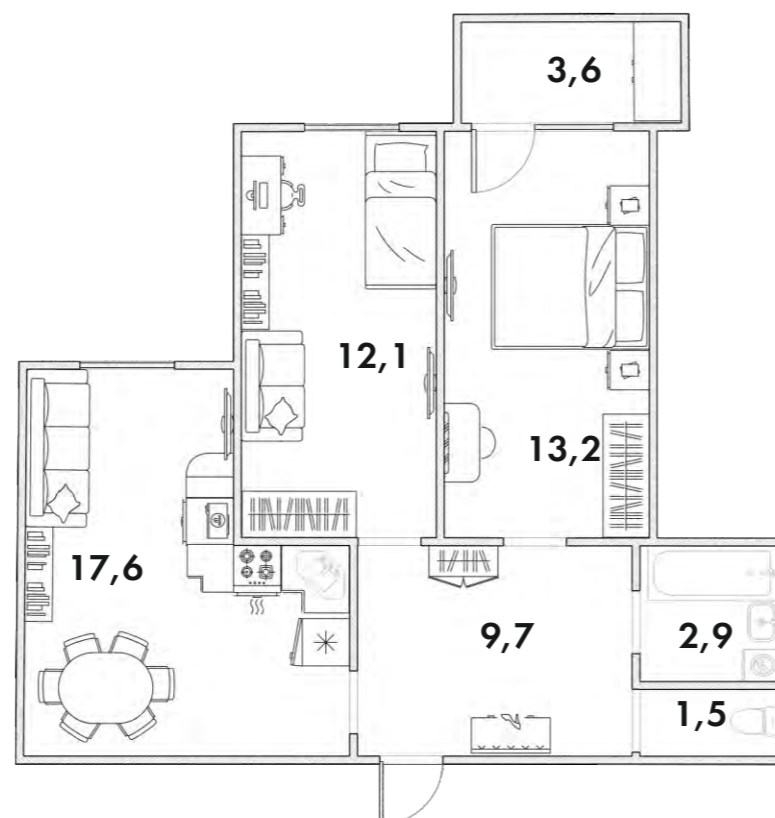
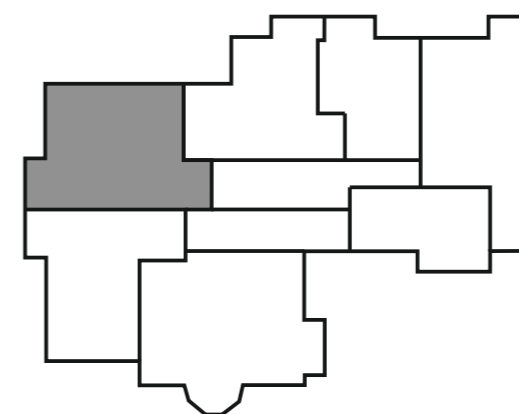
1 комнаты





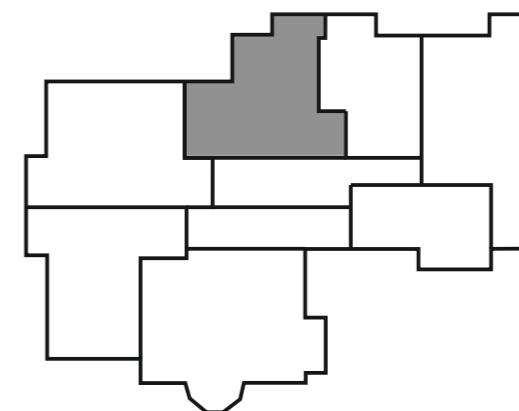
**76,29 м2**

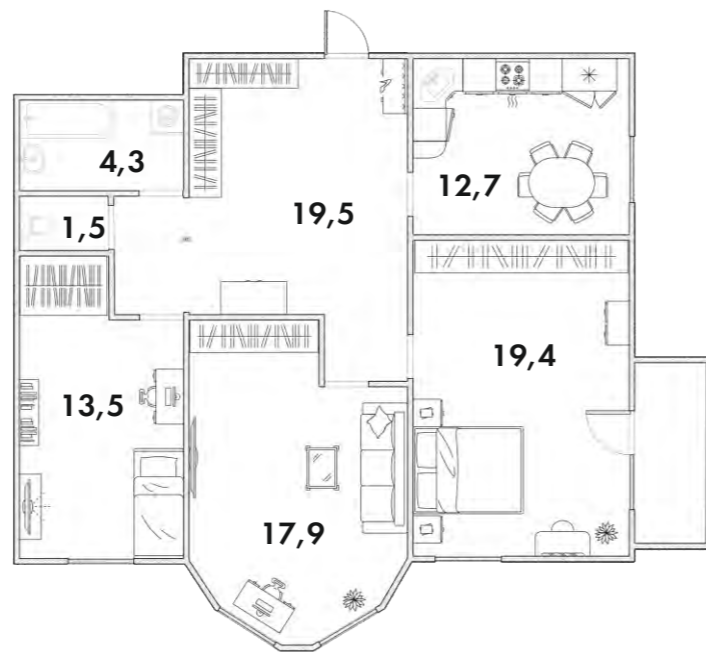
**3 комнаты**



**58,94 м2**

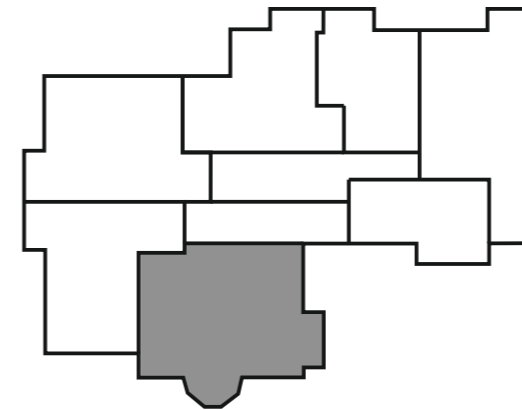
**2 комнаты**





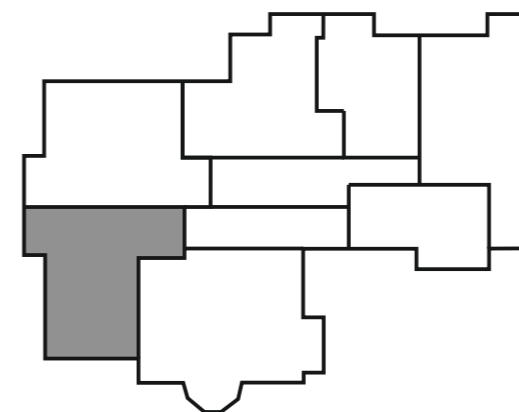
**90,46 м2**

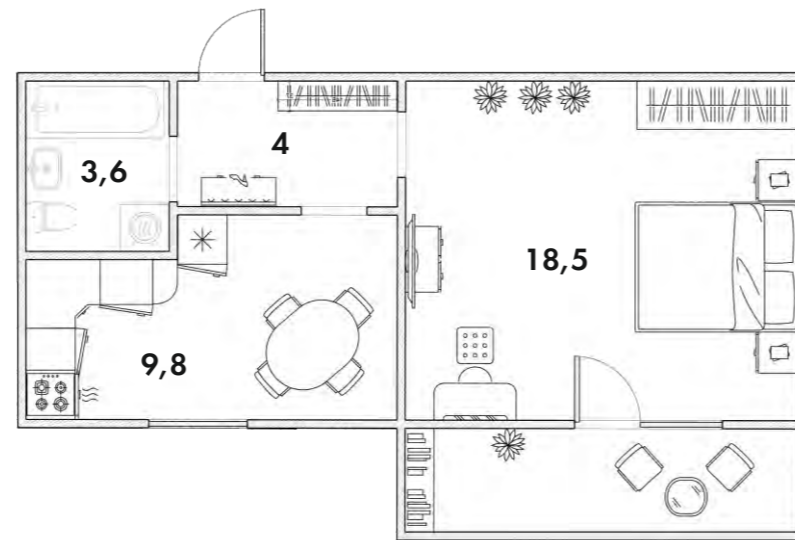
**3 КОМНАТЫ**



**68,53 м2**

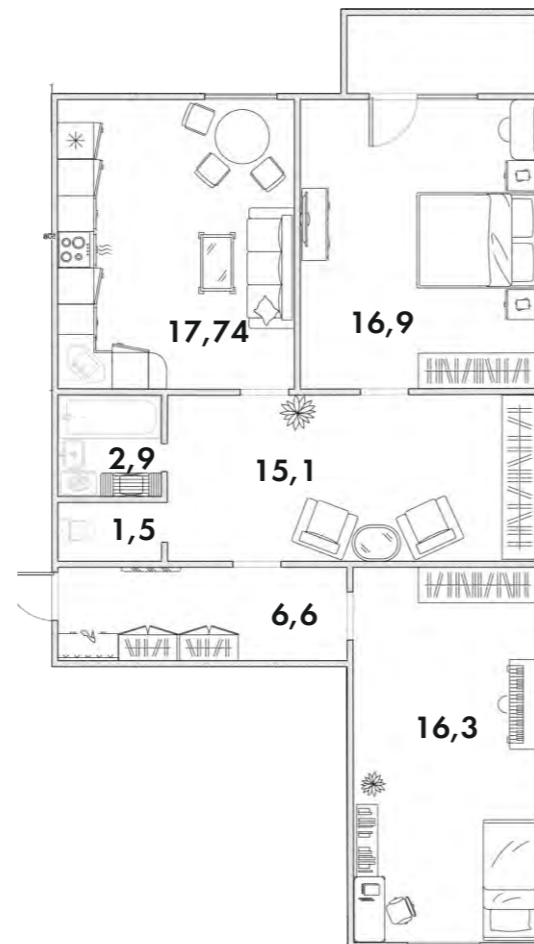
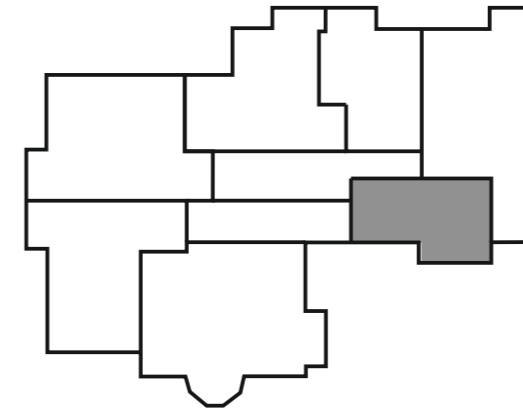
**2 КОМНАТЫ**





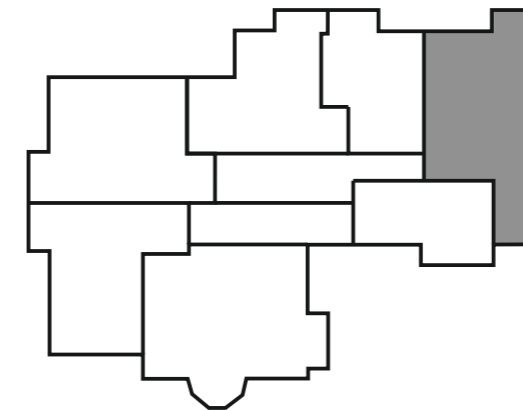
**38,58 м2**

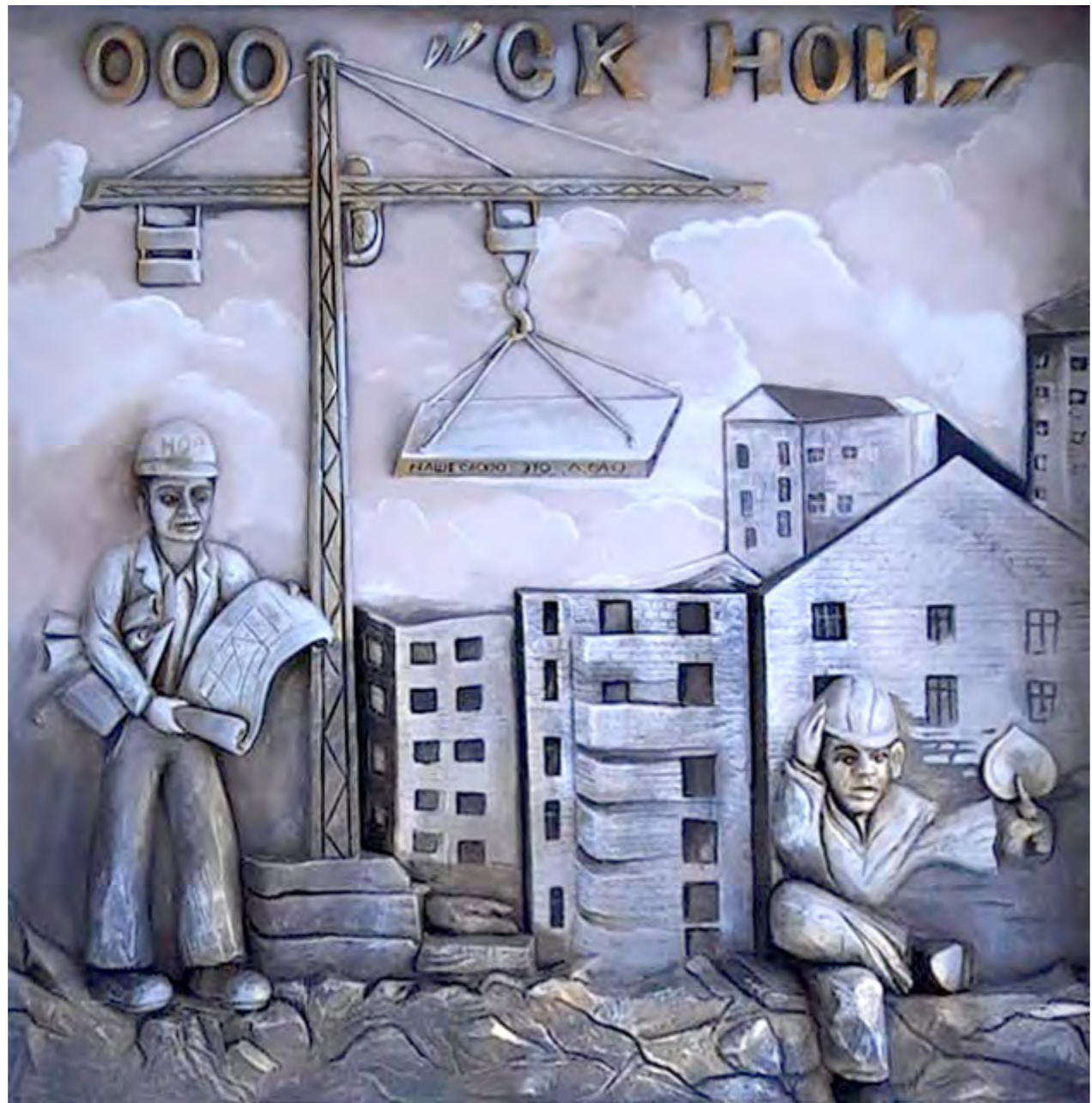
**1 комнаты**



**79,09 м2**

**3 комнаты**





## **Офис продаж**

**г. Урай, ул.Сибирская, 2, оф.2**

**контактная информация:**

**тел.: 8 (34676) 2-97-50**

**эл. почта: oomirag1@yandex.ru**